

Masina de marcat CNC prin micropercutie NetMarker[®]





Mark like a Professional

NetMarker® – Sistemul de marcat compact

Sistemul inovativ de marcat CNC NetMarker® compatibil la rețea excellează prin calitatea de marcare, simplă și ușoară utilizare. NetMarker® oferă posibilități inegalabile. Noua mașină NetMarker® ridică standardele pentru cerințele de precizie ridicate ale marcării din producția industrială. De asemenea, oferă multe alte posibilități de marcare cu ajutorul unei game variate de opțiuni.

Sistemul de marcat competitiv NetMarker® lucrează ca mașină de sine statătoare designul compact fiind extrem de redus ca dimensiuni. Sistemul de marcat cu micropercutie este electro-pneumatic și este indicat pentru marcaji durabile, eficienți, permanenți și rapizi. Are abilitatea de a marca tot felul de piese metalice. Bineînțeles că puteți marca și piese sensibile sau cu pereți subțiri, piese acoperite și, de asemenea, piese curbate moderat.

NetMarker® atinge viteze de marcat maxime obținând o calitate a marcajului deosebită și are un raport preț-calitate excelent. De asemenea, nu necesită lucrări de întreținere!



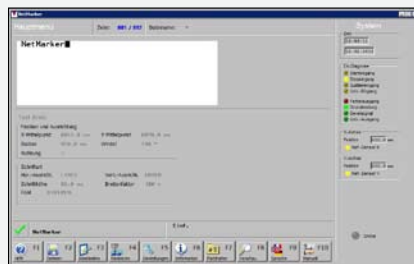
NetMarker® – Software

Prin dezvoltarea si imbunatatirea sistemelor de marcat CNC prin micropercutie NetMarker®, MARKATOR® a acordat importanta deosebita sistemului, obtinand o operare foarte simpla. Aceasta intentie este permisa prin programul sistem NetMarker®, care este inclus in pachet. Programul este usor de instalat pe un PC si gata de start imediat. Cu ajutorul conexiunii Ethernet, sistemul de marcat poate fi controlat si printr-o retea. Este partenerul D-voastra ideal pentru operatii industriale.

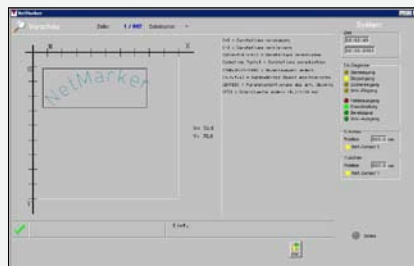
Programul sistemului NetMarker® este 100% prompt. Este conceput pentru a fi transparent si auto explicativ. Programul sistemului NetMarker® ofera toate caracteristicile moderne ale unui program intuitiv. Permite o optiune-ajutor online si deasemenea posibilitatea de a schimba pozitia de marcare si textul in ecranul de previzionare a marcarii.



In plus poate fi atasat si programat un dispozitiv de rotire pentru piese rotunde. Toate caracteristicile stabilite ca si numarare automata, marcarea in cerc data si ora sunt deja incluse in pachetul de livrare. Caractere speciale si Logo-uri sunt disponibile la cerere.



Meniu principal



Previzualizare



Programul optiune logo

Program pentru a transforma logo-uri sau fisiere grafice in format HPGL. Scalarea, rotirea si pozitionarea sunt acceptate cu programul de marcare, acesta incluzand logo-ul „CE”.



Comutator de actionare cu piciorul

Pentru lucrul fara pericole! Amandoua mainile raman libere pentru pozitionarea piesei de marcat.



Pachet dispozitiv de rotire

Un dispozitiv pentru prindere mecanica permite marcarea pieselor axiala sau radiala 360°. Echipament: Dispozitivul de rotire incisiv: universal cu trei falci de prindere, marimea 80mm, cu falci pentru prindere interioara sau exterioara, flansa, placa de montare RKM inclusiv placa de prindere si fixare etichete cu magneti, placa de control pentru motoare, cablu de conectare si pachetul Program E.



Placa de prindere si fixare NetMarker®

Placa de prindere si fixare cu magneti pentru a fixa placute (placute ortogonale in diferite marimi). Unghi de oprire iesit in relief pentru fixarea sigura a placutelor.

NetMarker[®] – Tehnica



Ecran digital reglare inaltime



Fereastra de previzionare



Leviere de fixare



Marimi diferite de varfuri de marcare

Capul de marcare cu micropercutie este montat pe un batiu solid ce include o coloana cu reglare pe inaltime. Inaltimea respectiva este afisata pe ecranul digital. Cu ajutorul unei manivele se simplifica setarea la inaltimea corecta a varfului de marcare. Adicional, sunt integrate pe coloana doua leviere de blocare pentru a fixa exact capul de marcare la inaltimea dorita. O reglare accidentala a varfului de marcare la o distanta de marcare incorecta este exclusa si este garantata o marcare buna si constanta. O pozitionare exacta a varfului de marcare pe directiile X si Y este data de o fereastra additionala de previzionare.

Mecanismul de actionare pe axe este actionat de doua motoare pas cu pas de rezoutie mare ce exceleaza prin comportarea lor optima. Capul de marcare cu ghidaje calite, rectificata si cromate in combinatie cu imbinari cu bile nu necesita intretinere. Pozitia de baza este scanata de doi senzori inductivi insensibili la contaminari.

Unitatea centrala a masinii de marcat CNC este montata direct pe coloana. Astfel, pentru designul compact al sistemului este necesar foarte putin spatiu. Contine toate componentele necesare pentru a opera sistemul de marcare NetMarker[®]: sectiunile de alimentare pentru motoarele pas cu pas, microprocesor, intrari/iesiri digitale si conexiuni la PC.

DATE TEHNICE

Aria de marcare (x/y)
100 x 100 mm

Viteza de marcare
Pana la max. 3 caractere pe secunda

Inaltime de marcare disponibile
0,7 bis 99,9 mm

Fonturi
2 fonturi standard, proportional si non-proportional, scalabile, similare cu DIN 1451

Directii de marcare
Oricare de la 0° la 360°

Caractere disponibile
Numere 0-9
Litere mari A-Z
Litere mici a-z
Caractere de punctuatie variate ca . , / -

Frecventa de marcare (oscilatii)
Aprox. 300 Hz, depinzand de marimea varfului de marcare si materialul marcat

Alimentare electrica
230 V – 50 Hz

Aer comprimat
6 bar

NetMarker® XL – cu unitate de control externă!

Sistemul CNC table marking system NetMarker® în versiunea XL este disponibil cu unitate de control externă. Până acum un PC era absolut necesar pentru a opera NetMarker®, dar cu versiunea XL a sistemului de marcare cu indicatori este de asemenea posibilă operarea sistemului prin intermediul unității centrale de control.

Softul unității centrale compacte și a variantei în mărime mică este 100% controlat de operator, redat în mod clar și bine structurat. Unitatea centrală în sine poate fi operată cu o tastatură USB. Operarea unității centrale de control este bazată pe un soft a modelului precedent NetMarker®. Din acest motiv, nu vor exista niciun fel de probleme dacă schimbați modelul NetMarker® cu noua versiune NetMarker® XL.

Funcțiile standard bine cunoscute le veți regăsi, ca de exemplu auto numerotarea, inserarea datei, a orei, a ciclului de marcat. De asemenea există posibilitatea de a conecta o axă rotativă pentru a marca piese circulare. Caractere speciale și logouri sunt disponibile în mod opțional.

XL Interfețe integrate

Ethernet:

- Conexiune cu PC-Software XL CONTROL
- Ușor de transferat fișierele de marcat, logourile și fonturile

USB-A:

- Ușor de transferat fișierele de marcat, logourile și fonturile
- Transfer de date prin e.g. un USB-Scanner pentru cod de bare
- Conexiune cu o tastatură prin USB
- Pentru a fi și mai ușoară folosirea USB, portul este montat pe panoul frontal a unității centrale de control.

USB-B:

- Conexiune la PC-Software XL CONTROL

XL Monitor Mare LC Color

Unitatea centrală a NetMarker® XL este echipată cu un monitor mare, cu un monitor color LC- cu înaltă rezoluție color de 640 x 480 pixeli. Acest monitor permite crearea ușoară, modificarea și monitorizarea afișierelor de marcat personalizate.

XL Capacitate de stocare

Există posibilitatea de a stoca câteva sute de fișiere de marcat, logouri și fonturi pe unitatea centrală. Astfel aveți posibilitatea de a crea și activa fișiere de marcat ca de exemplu pentru fiecare client în parte, schimb/tură sau piesă de lucru. Acest fișier de marcat poate conține textul de marcat, inclusiv toate informațiile și coordonatele pentru marcare.



Interfețe integrate



Software



Monitor Mare LC Color și slot USB pe panoul frontal al unității centrale

MARKATOR®

Bunsenstraße 15
71642 Ludwigsburg
Germany

Telefon +49 (0) 7144 - 8575 - 0
Telefax +49 (0) 7144 - 8575 - 600

info@markator.de
www.markator.de

